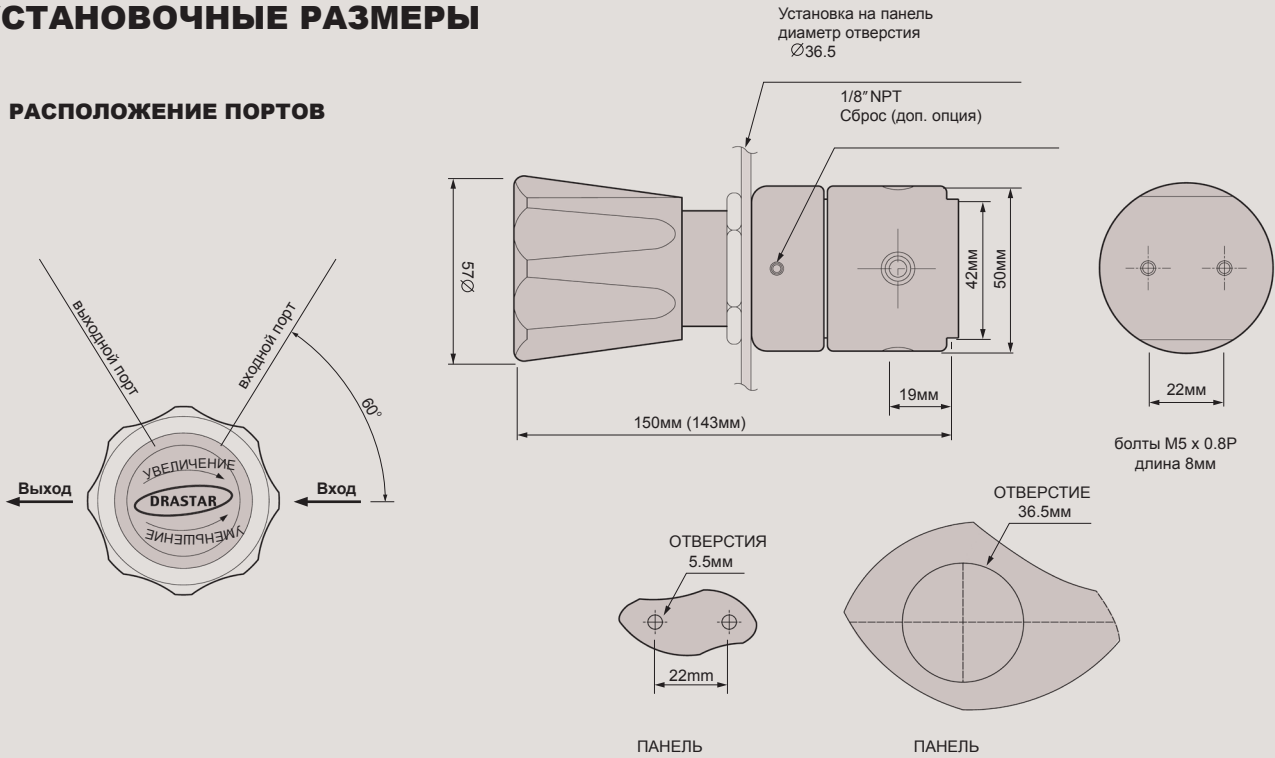


РЕГУЛЯТОРЫ ВЫСОКОГО ДАВЛЕНИЯ 082 СЕРИЯ

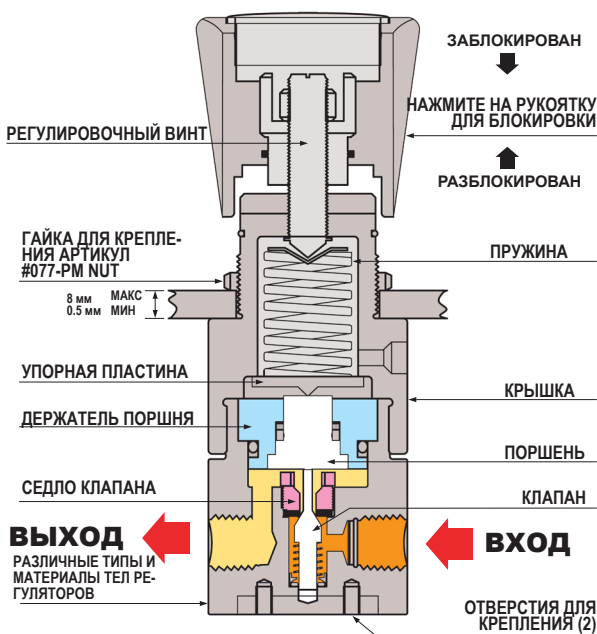
Вы можете использовать регуляторы серии 082 с большой уверенностью, т.к. мы разработали его как регулятор поршневого типа, чтобы повысить безопасность и стабильность работы регулятора даже для жидкостей и газов под высоким давлением. Его корпус и все внутренние детали, выполнены из нержавеющей стали 316L стойкой к коррозионно-опасным газам и жидкостям. Регулятор разработан для того чтобы применять с давлением на входе 420 бар (6000 psi) и максимальным давлением на выходе 310 бар.

УСТАНОВОЧНЫЕ РАЗМЕРЫ

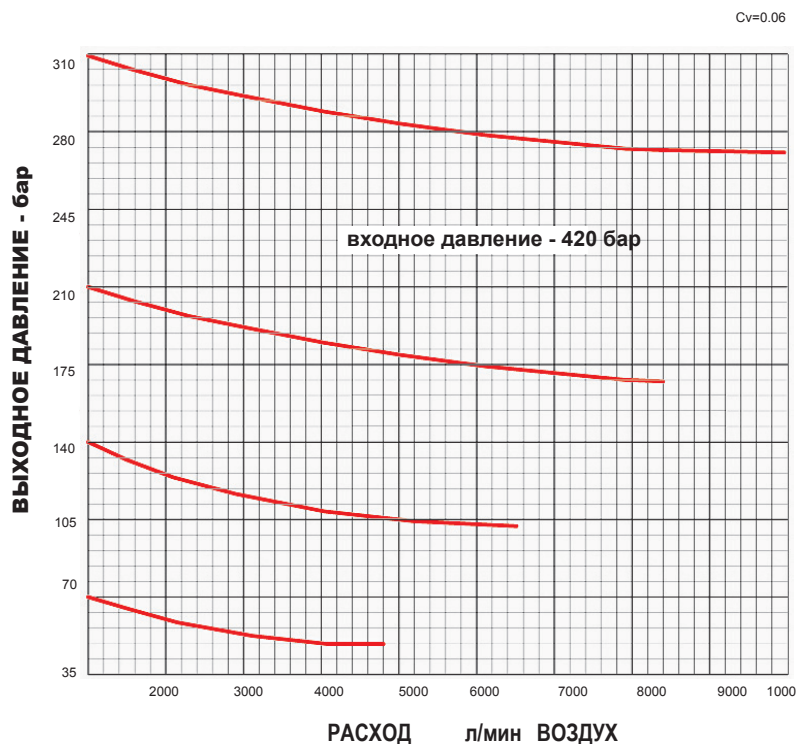
■ РАСПОЛОЖЕНИЕ ПОРТОВ



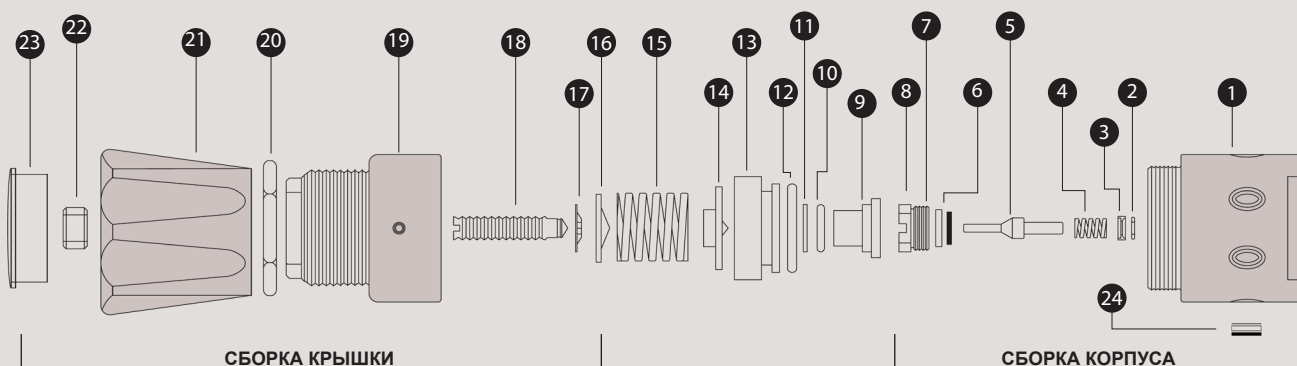
ФУНКЦИОНАЛЬНАЯ СХЕМА



КРИВЫЕ РАСХОДА



082 КОМПЛЕКТУЮЩИЕ



КОДИРОВКА ДЕТАЛЕЙ

№	№ детали	Описание
01	082-01	Корпус
02	082-02	Упорное кольцо
03	082-03	Картридж упорного кольца
04	082-04	Пружина клапана
05	082-05	Клапан
06	082-06 *	Седло клапана
07	082-07	Картридж седла
08	082-08	Блокирующая гайка
09	082-09	Поршень
10	082-10	Кольцо O-Ring
11	082-11	Тефлоновое кольцо O-Ring
12	082-12	Поджимное кольцо O-Ring
13	082-13	Держатель поршня
14	082-14	Упорная пластина
15	082-15 *	Пружина
16	082-16	Упор винта
17	082-17	Стопорное кольцо
18	082-18	Регулировочный винт
19	082-19	Крышка
20	082-20	Гайка для крепления на панель
21	082-21	Рукоятка
22	082-22	Фиксирующая гайка
23	082-23 *	Бирка
24	082-24	Фильтр

* КОДИРОВКА ДЕТАЛЕЙ В ЗАВИСИМОСТИ ОТ ДАВЛЕНИЯ

Давление номин., psig	Интервал давлений, бар	Пружина	Бирка
1000	7-70	082-15-1	1000
2000	15-140	082-12-2	2000
3000	20-210	082-12-3	3000
4000	30-310	082-12-4	4000

* КОДИРОВКА СЕДЛА

СО СТАНДАРТНЫМ УПЛОТНЕНИЕМ

°C	Седло клапана	°C	Седло клапана	°C	Седло клапана
до 70	082-06-1	до 120	082-06-2	до 250	082-06-3

СПЕЦИФИКАЦИЯ

Корпус	Нержавеющая сталь 316L, никелированная латунь
Крышка	Нержавеющая сталь 316L, никелированная латунь
Клапан	Нержавеющая сталь 316L
Пружина клапана	Нержавеющая сталь 316L
Седло клапана	Teflon® (Kel-F, Polyimide, и т.д. по запросу)
Седло клапана	Teflon (Kel-F, Polyimide, Опция)
Расход	Cv=0.06 (Cv=0.2 опция)
Натекание	Не более 2×10^{-8} атм x см ³ /сек п Гелию
Температура	От -40°C до 70°C (по умолчанию)
Входное давление	До 420 бар

ИНФОРМАЦИЯ ДЛЯ ЗАКАЗА

082 S - 1000 - 1S - V - H1

СЕРИЯ
Входное давление
420 бар, 4-порта



МАТЕРИАЛ КОРПУСА
B=никелированная латунь
S=нержавеющая сталь 316L

ВЫХОДНОЕ ДАВЛЕНИЕ
1000 = от 7 до 70 бар
2000 = от 15 до 140 бар
3000 = от 20 до 210 бар
4000 = от 30 до 310 бар

ДЛЯ ВЫСОКИХ ТЕМПЕРАТУР (ОПЦИЯ)
H1 до 120°C
H2 до 250°C

ВСТРОЕННЫЙ ПРЕДОХРАНИТЕЛЬНЫЙ ПЕРЕПУСКНОЙ КЛАПАН (ОПЦИЯ)

КОЭФФИЦИЕНТ РАСХОДА
S=Cv=0.06 (Стандарт)
O=Cv=0.2

РАЗМЕР ПОДСОЕДИНЕНИЙ
1=1/4" NPT

Рекомендации по применению

Каждый регулятор разработан и собран с учетом требований безопасности и удобства эксплуатации. Однако, безопасность и эффективность работы регулятора увеличивается в 2 раза, если использовать регуляторы в средах с давлениями 25-75% от проектного рабочего давления. Такие рекомендации мы даем для большинства нашего оборудования для бесперебойной работы и продления сроков службы.