

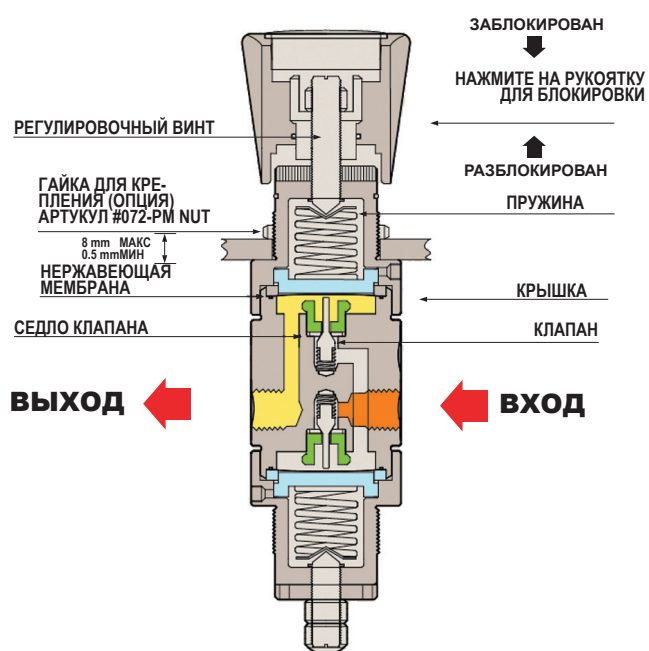
# 2000 СЕРИЯ

## ДВУХСТУПЕНЧАТЫЕ РЕГУЛЯТОРЫ

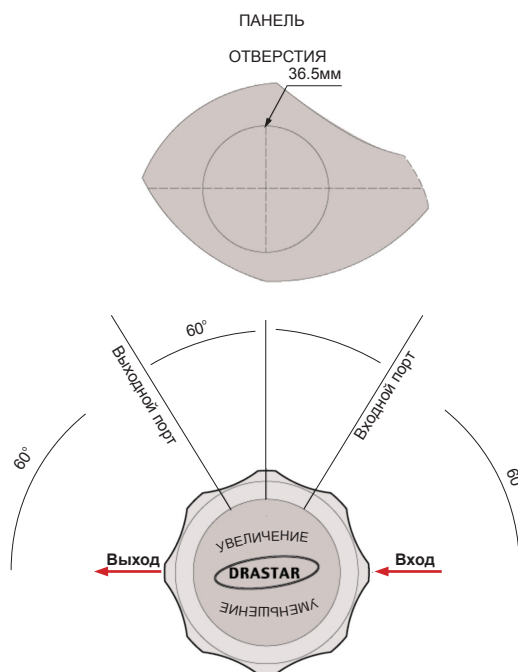
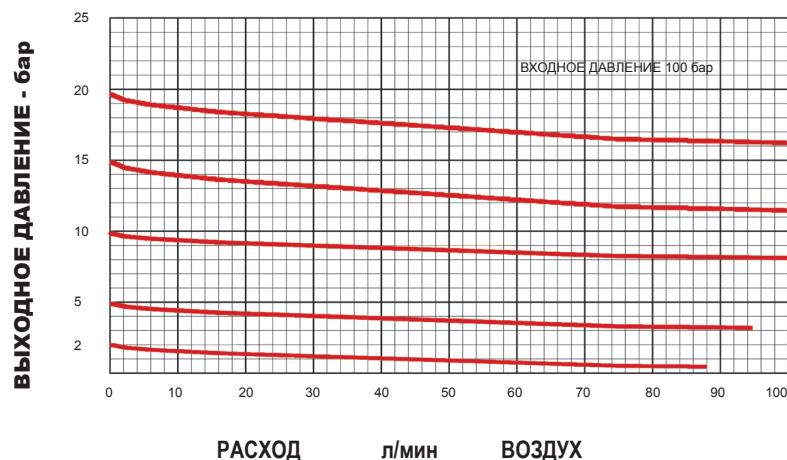
### 2000 СЕРИЯ

Двухступенчатые регуляторы давления серии 2000 предназначены для точного редуцирования давления газов при больших отличиях входного давления от выходного, а также при значительном изменении входного давления. Точность поддержания давления 0,01%. Корпус регуляторов давления выполнен из нержавеющей стали 316L или никелированной латуни. Входное давление до 250бар, выходное давление до 20бар.

### ФУНКЦИОНАЛЬНАЯ СХЕМА

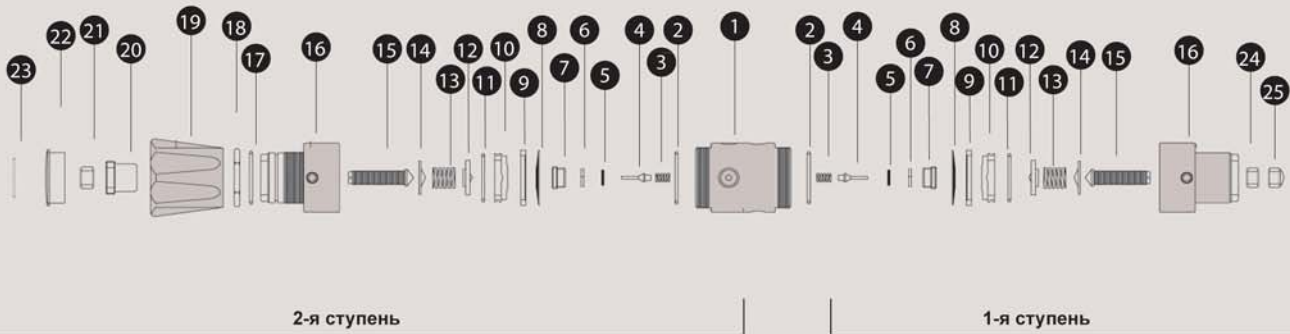


### КРИВЫЕ РАСХОДА



### СПЕЦИФИКАЦИЯ

Подсоединения	Внутренняя резьба NPT 1/4" (все порты)
Максимальное давление на входе	250 бар
Диапазон выходных давлений	0-2 бар, 0-5 бар, 0-10 бар, 0-15 бар, 0-20 бар
Давление настройки первой ступени	150% от максимального выходного давления
Натекание	Не более $2 \times 10^{-8}$ атм $\times$ см <sup>3</sup> /сек по Гелию
Материал корпуса	Нержавеющая сталь 316L
Материал крышки	Никелированная латунь или нержавеющая сталь 316L (дополнительно)
Мембрана	Нержавеющая сталь 316L или Хастеллой C-22 (дополнительно)
Клапан	Нержавеющая сталь 316L или Хастеллой C-22 (дополнительно)
Седло клапана	Teflon
Рабочая температура	От -40 °C до +75 °C
Коэффициент расхода	$C_v=0.06$

**2000 SERIES PART LIST**

**КОДИРОВКА ДЕТАЛЕЙ**

№	№ детали	Описание
01	072-02-01	КОРПУС
02	072-02-00	УПЛОТНЕНИЕ КОРПУСА
03	072-04-01	ПРУЖИНА КЛАПАНА
04	072-06-01	КЛАПАН
05	072-10-01	СЕДЛО КЛАПАНА
06	072-08-01	ФИКСАТОР СЕДЛА КЛАПАНА
07	072-12-01	БЛОКИРУЮЩАЯ ГАЙКА
08	072-16-01	МЕМБРАНА
09	072-22-02	СЕДЛО МЕМБРАНЫ
10	072-26-03	УПОРНАЯ ПЛАСТИНА
11	072-28-01	УПЛОТНИТЕЛЬНОЕ КОЛЬЦО
12	072-30-01	ФИКСАТОР ПРУЖИНЫ
13	072-38-01	ПРУЖИНА
14	072-40-01	УПОР ВИНТА
15	072-42-01	РЕГУЛИРУЮЩИЙ ВИНТ
16	072-44-02	КРЫШКА
17	072-46-01	ПРОКЛАДКА РУКОЯТКИ
18	072-48-01	ГАЙКА ДЛЯ КРЕПЕЖА
19	072-50-01	РУКОЯТКА
20	072-52-01	БЛОКИРОВКА РУКОЯТКИ
21	072-54-01	ФИКСИРУЮЩАЯ ГАЙКА
22	072-56-01	КОЛПАЧОК
23	072-58-01	БИРКА
24	072-	ФИКСИРУЮЩАЯ ГАЙКА
25	072-	ГАЙКА РЕГУЛИРОВКИ 1-Й СТЕПЕНИ

**МАТЕРИАЛЫ РЕГУЛЯТОРА**

МАТЕРИАЛ	НЕРЖАВЕЮЩАЯ СТАЛЬ 316L	ЛАТУНЬ
КОРПУС	072-02-01	072-02-02
ФИКСАТОР СЕДЛА КЛАПАНА	072-08-01	072-08-02
КРЫШКА	072-44-01	072-08-02

МАТЕРИАЛ	НЕРЖАВЕЮЩАЯ СТАЛЬ 316L	ХАСТЕЛОЙ	МОНЕЛЬ
ПРУЖИНА	072-04-01	072-04-03	072-04-04
КЛАПАН	072-06-01	072-06-03	072-06-04
МЕМБРАНА	072-16-01	072-16-02	

МАТЕРИАЛ СЕДЛА КЛАПАНА	
072-10-01	- PFA
072-10-05	- VESPEL
072-10-06	- PEEK

МАТЕРИАЛ РУКОЯТКИ	
072-50-01	- ABS
072-50-04	- АЛЮМИНИЕВАЯ РУКОЯТКА

**ИНФОРМАЦИЯ ДЛЯ ЗАКАЗА**
